

IPBRICK®

Casos Estudio  
IPBRICK



## ◆ Intranet

- Colegio de Abogados
- Hospital de Santo António
- Municipio de Ponta Delgada

## ◆ Comunicaciones

- Àguas do Douro y Paiva

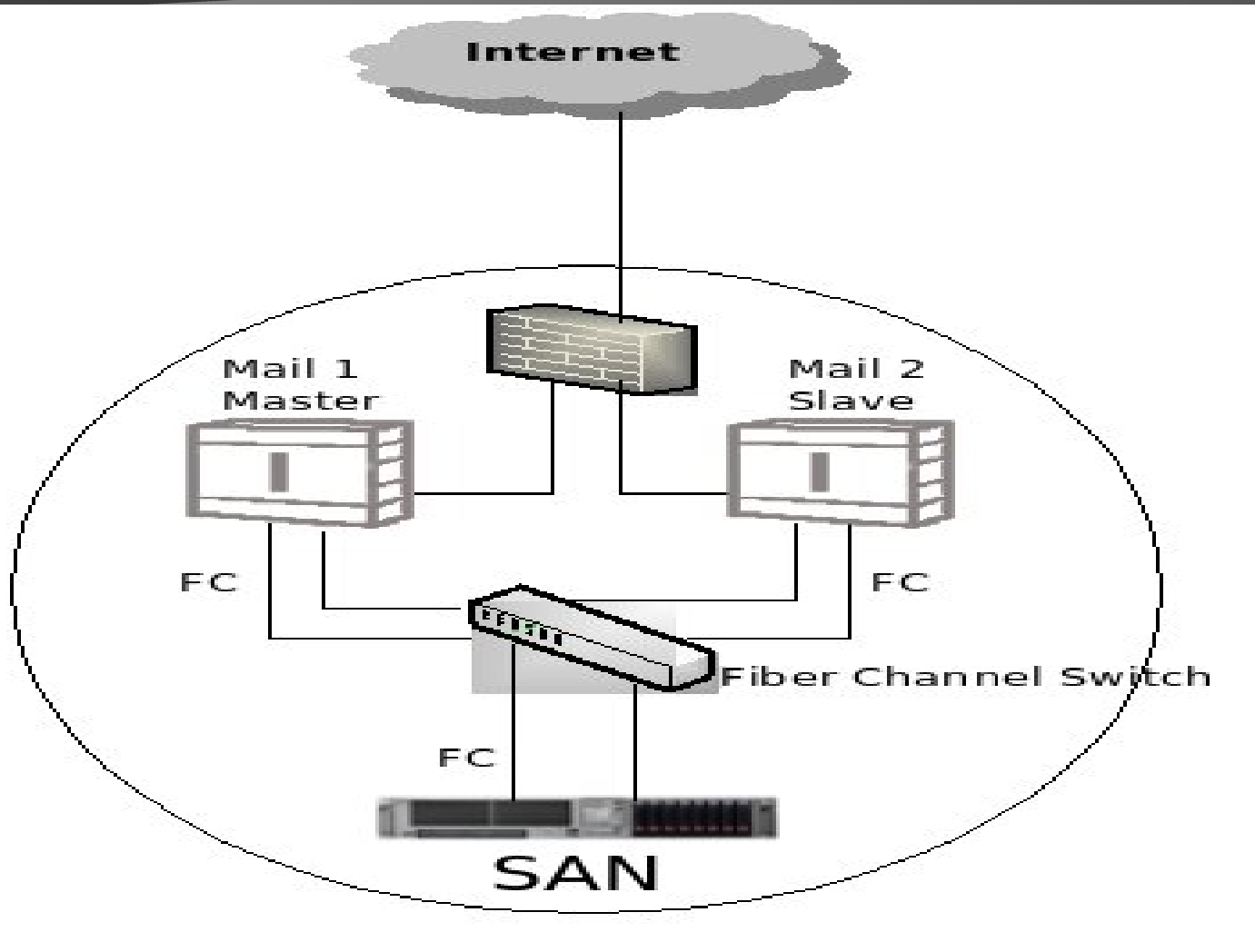
## ◆ VoIP

- EFACEC
- Mota Engil
- MOPTC
- Monte Adriano

# Colegio de Abogados

- ◆ 35000 Usuarios en Internet
- ◆ 2 Servidores con 8MBit/s
- ◆ Requisitos del Servicio:
  - Alta Disponibilidad
  - Redundancia
  - Simplicidad de Gestión

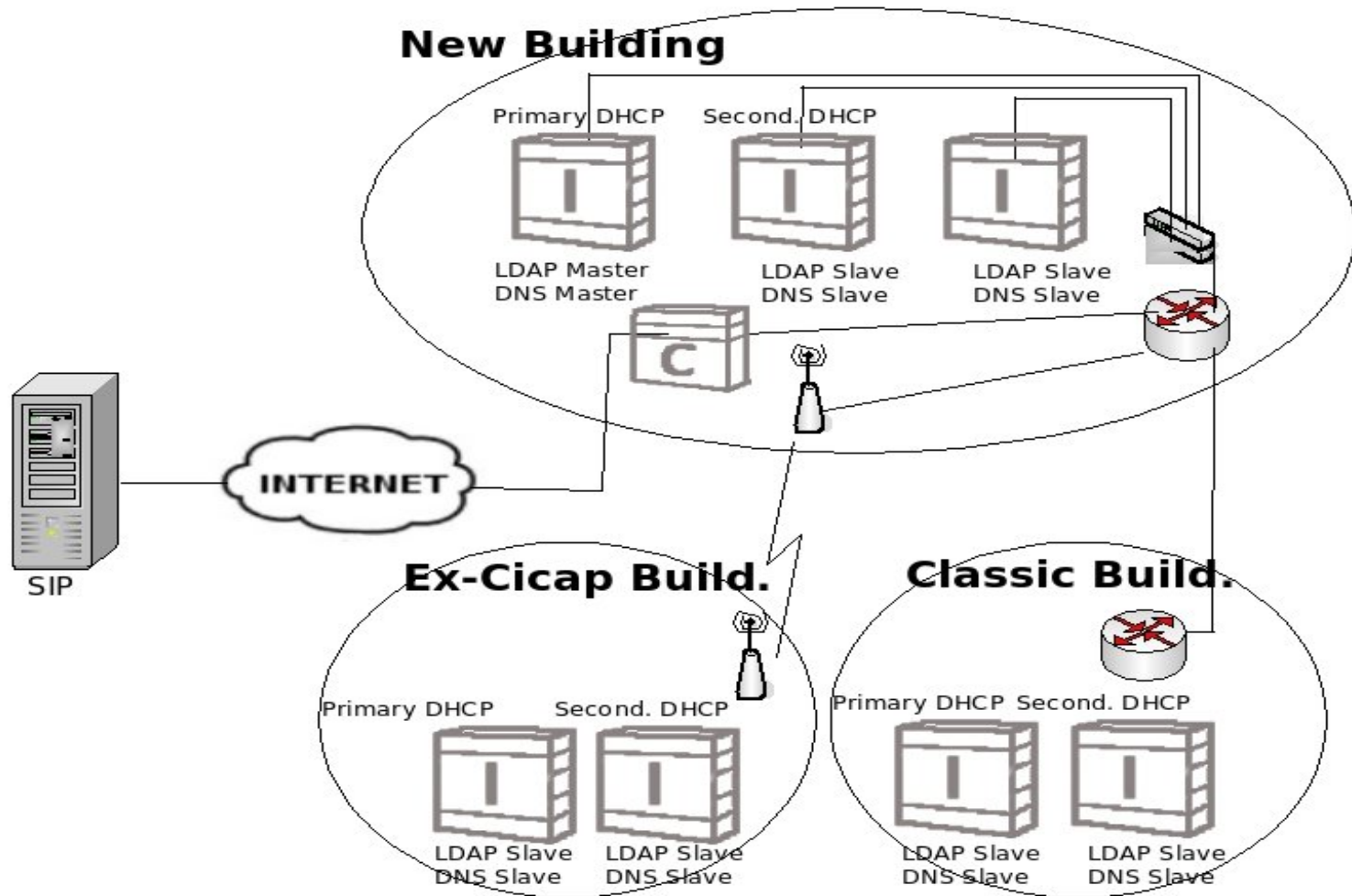
# Colegio de Abogados



# Hospital de Santo António

- ◆ 2000 Usuarios en la Intranet
- ◆ 1200 Estaciones de Trabajo
- ◆ Desempeño superior a la solución Exchange
- ◆ Necesidad de implementar los siguientes servicios:
  - servidor de Dominio, DNS y DHCP
  - servidor de correo electrónico
  - servidor de ficheros
  - webmail a partir del exterior

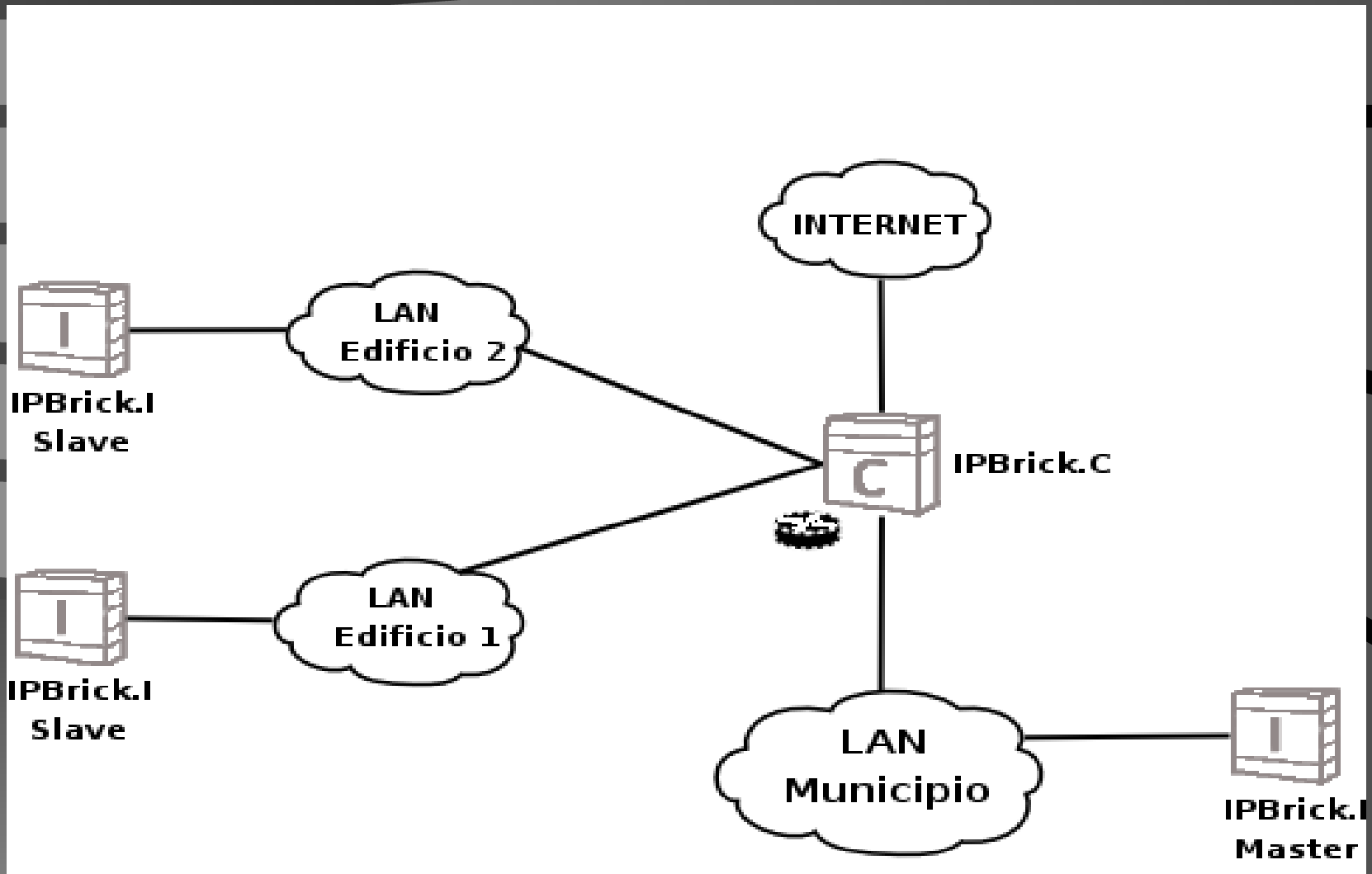
# Hospital de Santo António



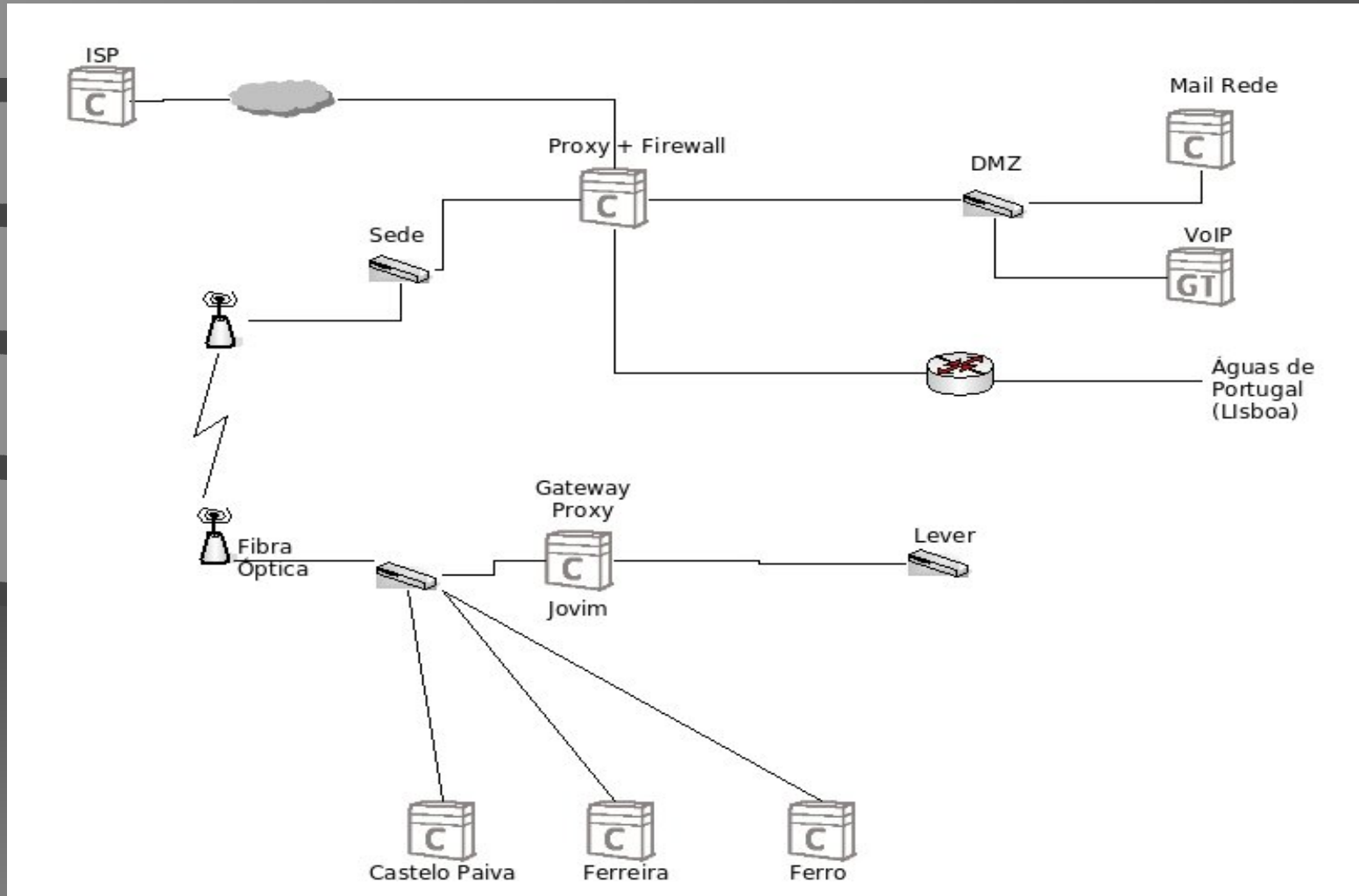
# Municipio de Ponta Delgada

- ◆ 150 Usuarios en la Intranet
- ◆ Necesidad de implementar los siguientes servicios:
  - servidor de dominio
  - servidor de correo electrónico
  - webmail a partir del exterior
  - servidor de ficheros

# Municipio de Ponta Delgada

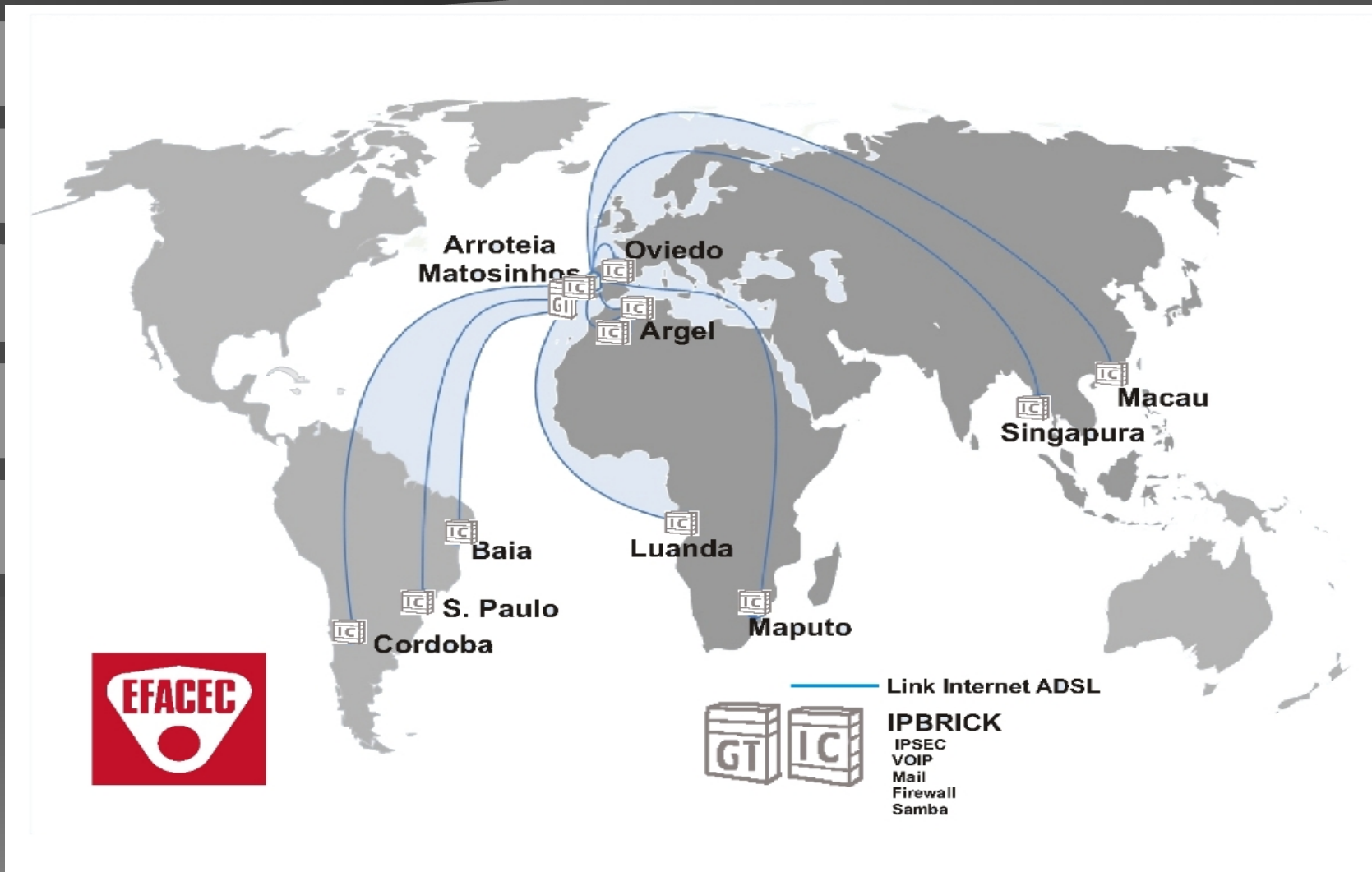


# Águas do Douro e Paiva



# EFACEC

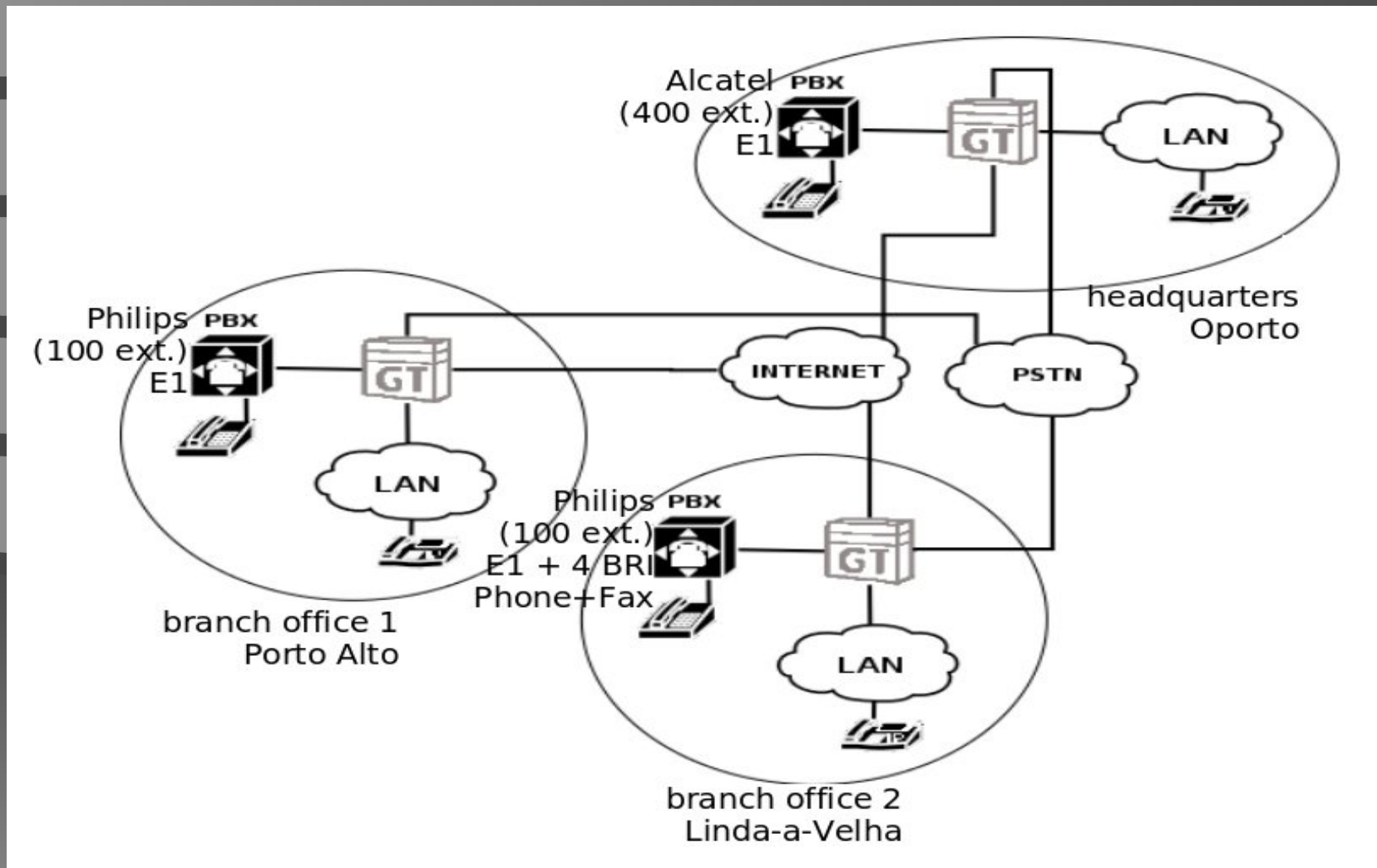
- ◆ PBX Siemens en la sede con 1000 teléfonos
- ◆ Encaminar llamadas internacionales vía Internet
- ◆ Interconexión directa con sitios remotos
- ◆ Sitios remotos con:
  - Correo electrónico
  - Servidor de Ficheros local (Backup Remoto)
  - PBX IP y VoIP Gateway



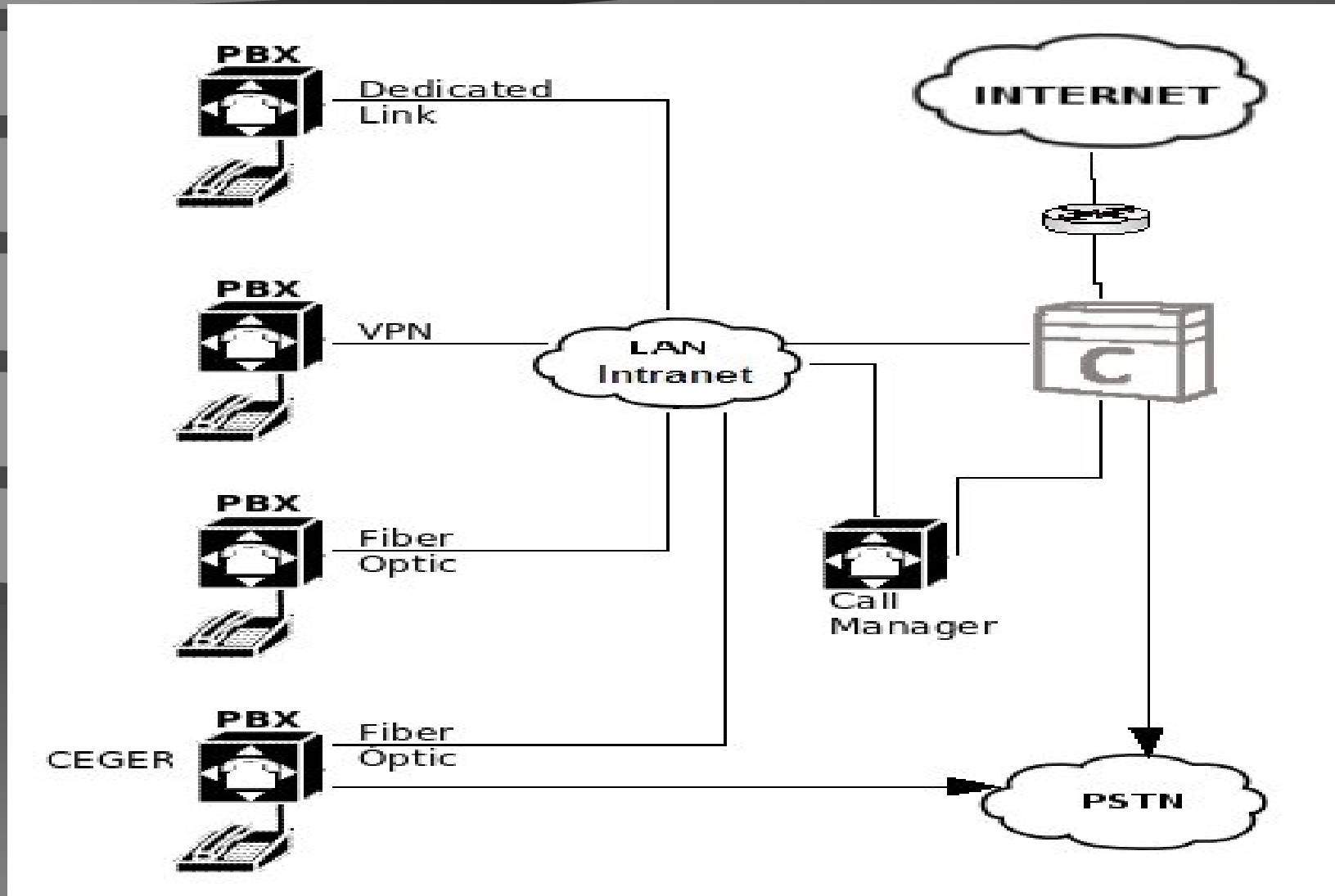
# Mota Engil

- ◆ Porto
  - Central telefónica Alcatel (400 extensiones)
- ◆ Porto Alto
  - Central Telefónica Philips (100 extensiones)
- ◆ Linda a Velha
  - Central Telefónica Philips (100 extensiones)
- ◆ Desafío:
  - Dotar todas las centrales de VoIP
  - No cambiar la arquitectura actual interna
  - Permitir que los astilleros puedan llamar sin costos

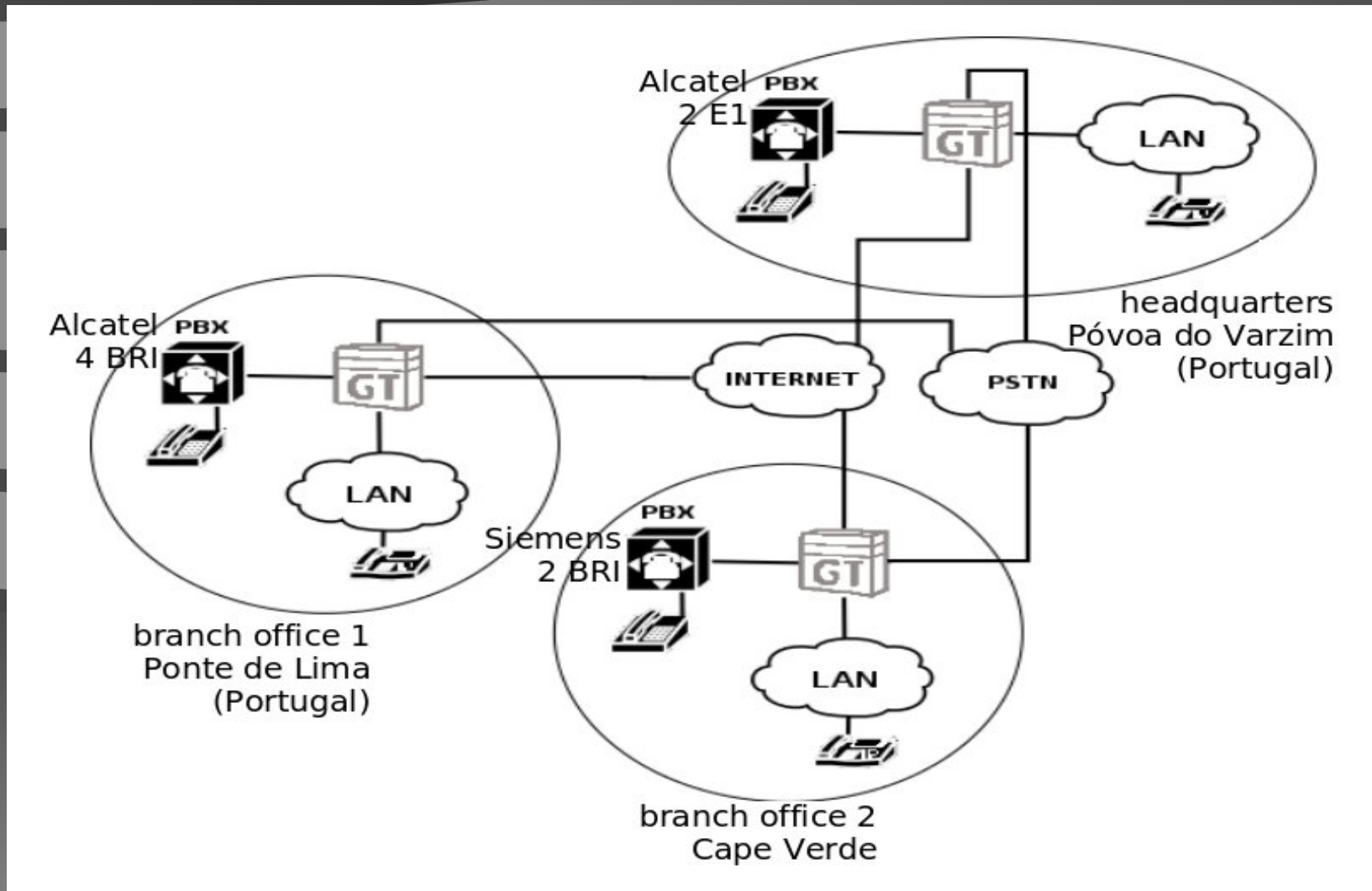
# Mota Engil



# Ministerio OPTC



# Monte Adriano



# Cuestiones

[www.IPBRICK.com](http://www.IPBRICK.com)

[mail@ipbrick.com](mailto:mail@ipbrick.com)