



## → AO DETALHE

## Funcionalidades do IPBrick

**\* IPBrick.I - Servidor de Intranet**

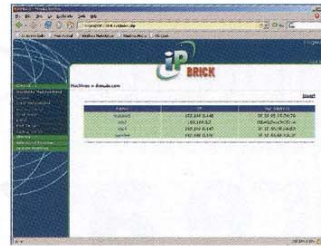
Servidor de áreas de trabalho individuais e de grupo (ficheiros)  
 Backup de áreas de trabalho (ficheiros)  
 Servidor LDAP (compatível com Active Directory)  
 Servidor de DNS  
 Servidor de DHCP  
 Servidor de impressão  
 Servidor de fax  
 Servidor de base de dados  
 Agenda/Calendário (com partilha de informação)  
 Gestor de projectos (dotProject)

**\* IPBrick.C - Servidor de Comunicações**

Correio electrónico  
 Webmail  
 Backup de correio electrónico  
 Relay de correio electrónico  
 Firewall  
 IDS (Intrusion Detection System)  
 Proxy HTTP com estatísticas por utilizador  
 Servidor Web  
 VPN Server (IPSec e PPTP)  
 Monitorização e Controlo de Linha

isto deve-se ao facto de o Book PC ser uma máquina com um processador de somente 500Mhz. Outra explicação

prende-se com o facto de as configurações serem guardadas numa base de dados. Isto não é propriamente



Detalhes da infra-estrutura da rede

crítico, uma vez que as configurações não têm de ser alteradas muito frequentemente.

**CUSTOS E ROI**

O PVP da solução analisada é de 1725,50 euros (com IVA), o que corresponde à soma do BookPC (450 euros sem IVA) com o *software* IPBrick (1000 euros sem IVA). Evidentemente este tipo de investimento faz menos sentido nas empresas cujas equipas técnicas já tenham conhecimentos de Linux avançado e/ou só pretendam configurar um subconjunto das funcionalidades acima referidas. Nesse caso, consegue ter-se um sistema Linux a um custo bastante menor. Mas, nos casos em que os conhecimentos ou o tempo não abundam, o IPBrick constitui uma plataforma muito interessante como

## → SUPERDICA

## Links úteis

IPortal Mais – 225 106 476  
<http://www.iportalmais.pt>  
<http://www.ipbrick.com>

alternativa aos servidores baseados em Microsoft Windows. Para a próxima versão estão anunciadas algumas melhorias, uma das quais é a adição de suporte para Voice Over IP (VoIP). O preço, neste contexto, é competitivo, deixando a robustez e segurança do Linux ao alcance de qualquer empresa. Esta solução é especialmente concebida para o mercado empresarial. Nesse campo, é um excelente produto. ■

## → VEREDICTO PCGUA

- ✓ Facilidade de configuração
- ✓ Serviços disponíveis
- ✓ Pequeno volume
- ✗ Tempo de activação da configuração

## → Global

90%



The essentials of imaging

## MAGICOLOR® OVER EUROPE



P.V.P. € 1420  
(IVA incluído)

**Magicolor 5440DL**  
 5 ppm cor/25 ppm mono  
 Resolução 2400 x 600 dpi  
 4 MB RAM std./ 570 MB RAM máx.  
 placa de rede e USB 2.0  
 Ligação PictBridge directa



P.V.P. € 1184  
(IVA incluído)

**Magicolor 5430DL**  
 20 ppm cor/20 ppm mono  
 Resolução 2400 x 600 dpi  
 64 MB RAM std./ 570 MB RAM máx.  
 Placa de rede e USB 2.0



P.V.P. € 590  
(IVA incluído)

**Magicolor 2430DL**  
 5 ppm cor/20 ppm mono  
 Resolução 2400 x 600 dpi  
 32 MB RAM std./ 544 MB RAM máx.  
 Placa de rede e USB 2.0  
 Ligação PictBridge directa



P.V.P. € 399  
(IVA incluído)

**Magicolor 2400w**  
 5 ppm cor/20 ppm mono  
 Resolução 2400 x 600 dpi  
 USB 2.0

KONICA MINOLTA. REVOLUTION IN COLOUR PRINTING

<http://printer.konicaminoltaeurope.com/pt/pt/>

Konica Minolta Business Solutions Portugal, Lda. - Av. do Brasil, n.º 33-A, 1749-007 Lisboa • Tel: 217 814 759 Fax: 217 814 797

